

# SUBASTAS INMOBILIAR

VEHÍCULOS Y BIENES **DICIEMBRE 2024**



EL NUEVO  
**ECUADOR**

Secretaría Técnica de Gestión  
Inmobiliaria del Sector Público



# **CRONOGRAMA** DICIEMBRE 2024

**01** **Miércoles**  
 **11** **Catálogo y Convocatoria**

**02** **Jueves** **12** **al** **Miércoles** **18** **Visitas Técnicas**

**03** **Miércoles** **18** **y** **Jueves** **19** **Recepción de Ofertas**

**04**  **SESIONES DE VENTA**



VIERNES

**27**



**LIVE**

@InmobiliarEcuador



# BIENES

## PLANTA CENTRAL



### PROVINCIAS

PICHINCHA

IMBABURA

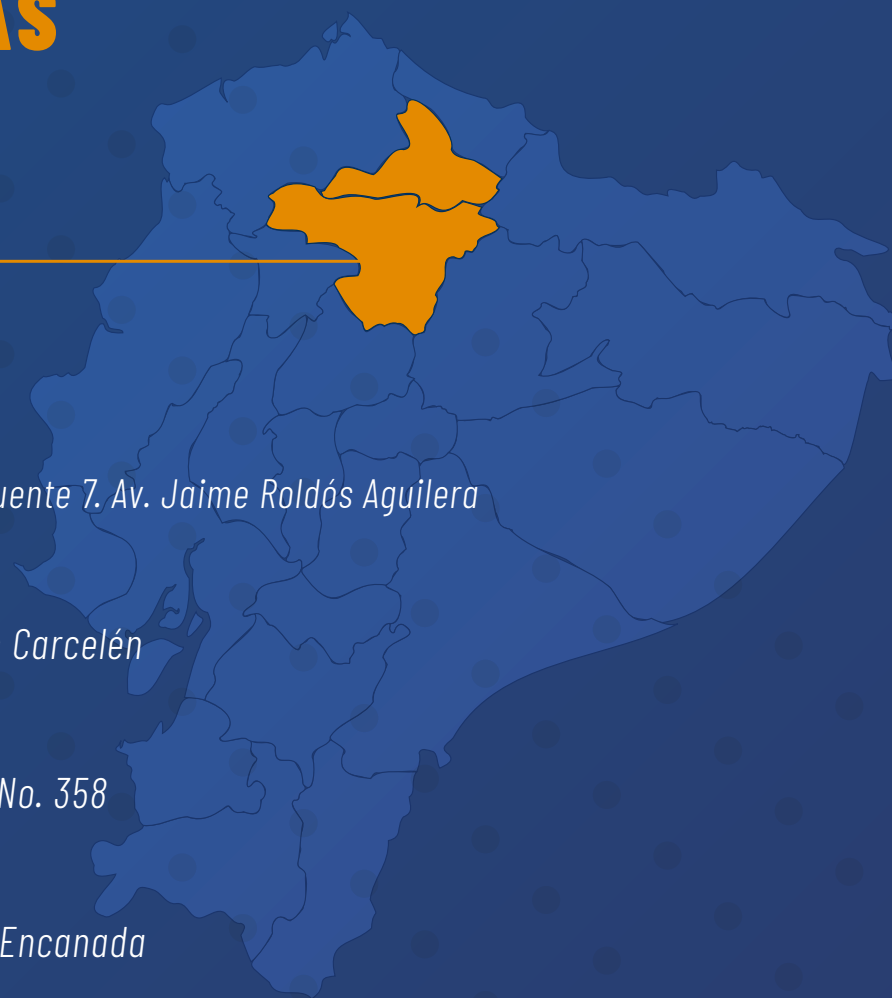
### DIRECCIONES

**01** *Bodega Inmaculada Roca*  
Parroquia Conocoto, sector Puente 7. Av. Jaime Roldós Aguilera

**02** *Bodega Agroindustrial*  
Carcelén, tras el Terminal de Carcelén

**03** *Parque Guápulo*  
Calle de los Conquistadores No. 358

**04** *Bodega San Alfonso*  
Sector San Alfonso, Calle La Encanada





## THUNDER RS150 EVO



MOTO 2018



PLACA: IR608F



COLOR: BLANCO

**\$ 83<sup>00</sup>**



## SHINERAY XY200GY-6



MOTO 2015



PLACA: IC325H



COLOR: NEGRO

**\$ 58<sup>00</sup>**



## VYCAST VYC200GY



MOTO 2015



PLACA: IM205I



COLOR: NEGRO

**\$ 68<sup>00</sup>**



Revisar valores  
pendientes en  
el **SRI**







## VEHÍCULOS

### **LOTE 1** 2 AUTOMÓVILES



#### CARACTERÍSTICAS

- HYUNDAI ACCENT LS / 1999 / PZU0038
- CHEVROLET STEEM / 2002 / PYM0611

**\$ 1.302<sup>00</sup>**

## TERCER LLAMADO



## MICARGI MGI200GY-2



MOTOCICLETA 2009



**PLACA:** HL794F



**COLOR:** ROJO

**\$ 34<sup>50</sup>**



## Z1 Z1-AK200



MOTO 2021



**PLACA:** JJ872B



**COLOR:** AZUL

**\$ 216<sup>00</sup>**



Revisar valores  
pendientes en  
el **SRI**





## TUNDRA TD200GY-I



MOTO 2020



PLACA: IX733M



COLOR: AZUL

**\$ 218<sup>00</sup>**

### SEGUNDO LLAMADO



## NISSAN SENTRA TM



AUTOMÓVIL 2013



PLACA: PAC-1236



COLOR: BLANCO

**\$ 3.093<sup>75</sup>**



Revisar valores  
pendientes en  
el **SRI**

### TERCER LLAMADO



## MOTORES DE COMBUSTIÓN

### LOTE 1 4 MOTORES



CARACTERÍSTICAS DE LOS MOTORES:

- M-151, 4 CILINDROS EN LÍNEA / N° 5063888
- 4 CILINDROS EN LÍNEA / N° 8754807
- BE14 ES, 4 CILINDROS EN LÍNEA / N° 93538
- 4 CILINDROS EN LÍNEA / N° P59332

**\$ 668<sup>00</sup>**





## MOTORES DE COMBUSTIÓN

### LOTE 2 3 MOTORES



#### CARACTERÍSTICAS DE LOS MOTORES:

- 4CILINDROS EN LÍNEA / SN
- 4CILINDROS EN LÍNEA / R1611
- OHC, 8 VÁLVULAS / SN

**\$ 312<sup>00</sup>**



## MOTORES DE COMBUSTIÓN

### LOTE 3 2 MOTORES



#### CARACTERÍSTICAS DE LOS MOTORES:

- 4CILINDROS EN LÍNEA / 162C2000
- 4Y-K51 / 4Y0344222

**\$ 614<sup>00</sup>**

CATÁLOGO DE BIENES





## CUADROS

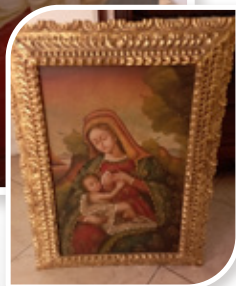
### LOTE 1 4 BIENES



#### CARACTERÍSTICAS DEL LOTE:

- IMAGEN VENTANA RÚSTICA 100X110
- TEMÁTICA DE FLORES
- CON LIENZO DE CABALLOS 100X110
- DE COLORES 86X56X4

**\$ 147<sup>00</sup>**



## CUADROS

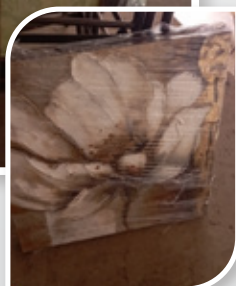
### LOTE 2 8 BIENES



#### CARACTERÍSTICAS DEL LOTE:

- TEMÁTICA DE FLORES 80X115X7,5
- IMAGEN DE VIRGEN
- IMAGEN DE PAREJA 56X52
- IMAGEN DE FLORES 42X57

**\$ 256<sup>00</sup>**



## CUADROS

### LOTE 3 4 BIENES



#### CARACTERÍSTICAS DEL LOTE:

- IMAGEN DE FLORERO 76X47
- IMAGEN DE FLORES BLANCAS 60X60X2,5
- IMAGEN DE FLOR BLANCA 60X60X2,5
- IMAGEN DE COLORES MARCO DE MADERA 67X77

**\$ 140<sup>00</sup>**





## CUADROS

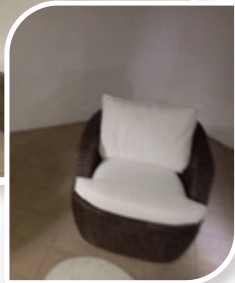
**LOTE 4** 2 BIENES



### CARACTERÍSTICAS DEL LOTE:

- IMAGEN DE CUADRÍCULAS FLORES 82X101X5,5
- EN ALTO RELIEVE CON IMAGEN DE ÁRBOL 70X56

**\$ 64<sup>00</sup>**



## MUEBLES

**LOTE 5** 1 BIEN



### CARACTERÍSTICAS DEL LOTE:

- JUEGO DE SALA DE MIMBRE CON COJINES

**\$ 560<sup>00</sup>**



## MUEBLES

**LOTE 6** 7 BIENES



### CARACTERÍSTICAS DEL LOTE:

- BANCA EXTERIOR METÁLICA MCM DE WOOD
- MESA DE COMEDOR CONTEMPORÁNEA DE 42 PULGADAS
- JUEGO DE SALA 3 PIEZAS

**\$ 2.138<sup>00</sup>**



## MUEBLES

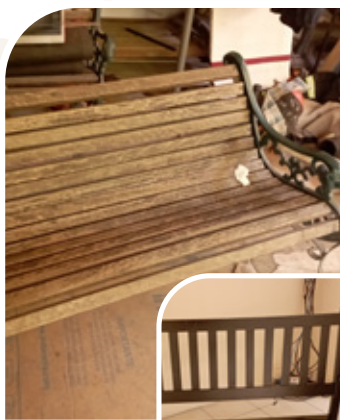
**LOTE 7** 7 BIENES



### CARACTERÍSTICAS DEL LOTE:

- JUEGOS DE MUEBLES PARA EXTERIORES Y PATIOS
- BANCA DE JARDÍN MADERA/METAL
- BANCA DE MADERA/HIERRO FUNDIDO DE JARDÍN
- BANCAS COLUMPIO DE VETA DE MADERA

**\$ 1.117<sup>00</sup>**



## MUEBLES

**LOTE 8** 5 BIENES



### CARACTERÍSTICAS DEL LOTE:

- BANCA EXTERIOR HIERRO FUNDIDO/MADERA
- BANCO PLANEADOR PARA 2 PERSONAS
- JUEGO DE 2 MECEDORAS PARA EXTERIORES
- CENADOR DE JARDÍN REDONDO GRANDE DE METAL

**\$ 2.079<sup>00</sup>**



## ESTANTERÍAS

**LOTE 9** 2 BIENES



### CARACTERÍSTICAS DEL LOTE:

- CROMADA 4 NIVELES 185X120X45
- CROMADA 4 NIVELES 185X90X45

**\$315<sup>00</sup>**



## ADORNOS

**LOTE 1** 4 BIENES

## CARACTERÍSTICAS DEL LOTE:

- ADORNO TIPO CAÑÓN DE METAL
- ADORNO METÁLICO TIPO FAROL CON CRISTAL
- ADORNO DE CRISTAL 62 CM ALTO
- ADORNO METÁLICO 53 Y 58 CM ALTO (2)

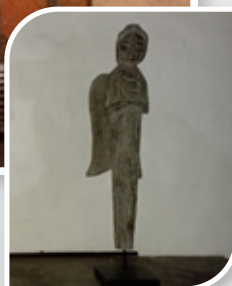
**\$ 104<sup>40</sup>**

## ADORNOS

**LOTE 2** 14 BIENES

## CARACTERÍSTICAS DEL LOTE:

- ADORNOS CON BORDE DE MADERA
- ADORNO TIPO MACETA FIBRA DE COCO RECTANGULAR
- ADORNO DE CRISTAL, 19 CM DE ALTO
- ADORNOS PIEZAS DE MADERA

**\$ 73<sup>13</sup>**

## ADORNOS

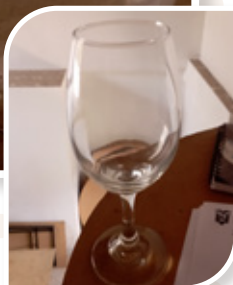
**LOTE 3** 6 BIENES

## CARACTERÍSTICAS DEL LOTE:

- ADORNO TIPO CANASTA
- ADORNO TIPO CANDELABRO 85 CM
- ADORNOS METÁLICOS SIN VELAS
- ADORNO DE MADERA Y METAL FIGURA ÁNGEL, 60 CM ALTO

**\$ 82<sup>95</sup>**





## MENAJE

**LOTE 4** 158 BIENES



### CARACTERÍSTICAS DEL LOTE:

- RECIPIENTE DE CRISTAL TIPO BOMBONERA
- RECIPIENTE DE FLORERO DE CRISTAL
- COPA PARA VINO BRUNELLO CRISTAL
- COPA MARTINI

**\$ 125<sup>93</sup>**



## ADORNOS

**LOTE 5** 3 BIENES



### CARACTERÍSTICAS DEL LOTE:

- FLORERO DE CRISTAL GRANDES
- RECIPIENTES DE CRISTAL RECTANGULARES

**\$ 12<sup>75</sup>**



## MENAJE

**LOTE 6** 9 BIENES



### CARACTERÍSTICAS DEL LOTE:

- BANDEJA CHAROLA DE MADERA 42X66
- BANDEJA DE MADERA PLATEADO CON RELIEVE 30X56
- BANDEJA PORTAVASOS LOGO VERSACE 57X42CM
- BANDEJAS PLÁSTICAS OVALADAS PLOMAS

**\$ 130<sup>95</sup>**





## MENAJE

**LOTE 7** 163 BIENES



### CARACTERÍSTICAS DEL LOTE:

- BANDEJA METÁLICA OVALADA
- PLATO BASE METÁLICO PLATEADO 28,5X28,5 CM
- JUEGO DE 139 PLATOS BASE DORADOS DE 13 PULGADAS
- JUEGO DE UTENSILIOS VARIOS

**\$ 496<sup>50</sup>**



## MENAJE

**LOTE 8** 36 BIENES



### CARACTERÍSTICAS DEL LOTE:

- PIMENTERO
- SALEROS
- PORTA AZUCARERA (SOBRES) DE PORCELANA

**\$ 101<sup>10</sup>**



## BIENES

**LOTE 9** 3 BIENES



### CARACTERÍSTICAS DEL LOTE:

- PIANO JOSEPH WALLIS & SON LTD
- ARMONIO PORTÁTIL BINA
- CAFETERA HAMILTON BEACH

**\$1.218<sup>75</sup>**



## CANDELABROS

**LOTE 10** 9 BIENES



### CARACTERÍSTICAS DEL LOTE:

- CANDELABROS PLATEADOS H= 82CM
- CALENTADOR GAS T/HONGO A/INOX 41000BTU
- RECIPIENTE REDONDO BRUTE, PLÁSTICO

**\$ 729<sup>75</sup>**



## ILUMINACIÓN

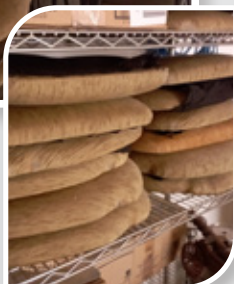
**LOTE 11** 12 BIENES



### CARACTERÍSTICAS DEL LOTE:

- LÁMPARAS CON ANTORCHA PARA EXTERIORES
- FAROLES CON TRES LÁMPARAS PARA EXTERIORES
- LÁMPARA TIPO FAROL DE PIE CON TRES LUCES
- LÁMPARA EN FORMA DE CANDELABRO

**\$ 842<sup>85</sup>**



## MUEBLES

**LOTE 12** 269 BIENES



### CARACTERÍSTICAS DEL LOTE:

- MESA DE CENTRO
- MESAS REDONDAS 1,60 DIÁMETRO
- SILLAS TIFANNY
- MESAS RECTANGULARES
- MESAS ALTAS, CREMA H=100CM

**\$2.803<sup>88</sup>**

CATÁLOGO DE BIENES



## CHEVROLET FTR 34P 7.8 DIESEL



CAMIÓN 2019



PLACA: PAB-3507



COLOR: BLANCO

**\$ 38.237<sup>00</sup>**



## HYUNDAI HD 65 TRUCK



CAMIÓN 2003



PLACA: PVO-0393



COLOR: BLANCO

**\$ 7.339<sup>00</sup>**



## CHEVROLET LUV D-MAX C/D 4X2



CAMIONETA 2005



PLACA: ICG-0378



COLOR: BLANCO

**\$ 6.908<sup>00</sup>**



## RANGER 200GY-8



MOTO 2017



PLACA: IM348W



COLOR: ROJO

**\$ 75<sup>00</sup>**



Revisar valores  
pendientes en  
el **SRI**





## JMC JX1032D



CAMIÓN 2013



PLACA: PCF-3464



COLOR: BLANCO

**\$ 5.933<sup>00</sup>**

## SEGUNDO LLAMADO



## MOTOR1 FX250E



MOTO 2015



PLACA: IH495B



COLOR: NEGRO

**\$ 54<sup>00</sup>**

## TERCER LLAMADO



## TUKO 65060



MOTO 2020



PLACA: IX225G



COLOR: ROJO

**\$ 223<sup>50</sup>**



Revisar valores  
pendientes en  
el **SRI**



# BIENES

## DIRECCIÓN ZONAL 4



### PROVINCIAS

MANABÍ

SANTO DOMINGO

### DIRECCIONES

**05** **Alfaro Primero - Montecristi**  
*Vía Manta - Montecristi, calle C14, detrás "Ciudadela Montecristo"*

**06** **Bodega las Jacuatas**  
*Sector las Jacuatas, Calle 24 de Diciembre y Calle K, atrás de la Fabril*

**07** **Bodega Marcelo Vallejo**  
*Av. Abraham Calazacón-Anillo Vial, Patio de Carros Marcelo Vallejo, Sector Zona Rosa*





## LANCHA

LOS ÁNGELES



**MODELO:** FIBRA DE VIDRIO



**PLACA:** SIN PLACA



**COLOR:** AZUL MARINO

**\$ 2.245<sup>84</sup>**



## LANCHA

UN SENTIMIENTO II



**MODELO:** FIBRA DE VIDRIO



**PLACA:** SIN PLACA



**COLOR:** CELESTE Y BLANCO

**\$ 583<sup>50</sup>**



## LANCHA

MI MARIANELA



**MODELO:** FIBRA DE VIDRIO



**PLACA:** SIN PLACA



**COLOR:** BLANCO AZUL Y ROJO (FONDO)

**\$ 1.812<sup>50</sup>**



Revisar documentación correspondiente  
en la autoridad portuaria





## EMBARCACIÓN

KATALEYA



**MODELO:** FIBRA DE VIDRIO



**PLACA:** B-02-08571



**COLOR:** AZUL

**\$ 700<sup>00</sup>**



## EMBARCACIÓN

PROMESA DE DIOS



**MODELO:** FIBRA DE VIDRIO



**PLACA:** B-04-09437



**COLOR:** VERDE, BLANCO Y AMARILLO

**\$ 1.813<sup>33</sup>**



## EMBARCACIÓN

SIN NOMBRE



**MODELO:** FIBRA DE VIDRIO



**PLACA:** B-02-93642



**COLOR:** VERDE Y PLOMO

**\$ 1.733<sup>33</sup>**



Revisar documentación correspondiente en la autoridad portuaria





## FORD RANGER XLT 4X4

 CAMIONETA 2009

 **PLACA:** JBC-0966

 **COLOR:** PLATEADO

**\$ 3.000<sup>00</sup>**



## CHERY QQ3 1.1 TM

 AUTOMOVIL 2013

 **PLACA:** MBA-6904

 **COLOR:** ROJO

**\$ 917<sup>25</sup>**



Revisar valores  
pendientes en  
el **SRI**





## CHEVROLET CORSA EVOLUTION 4P



AUTOMOVIL 2007



**PLACA:** AFN-0108



**COLOR:** PLATEADO

**\$ 2.083<sup>50</sup>**



## MOTOCICLETAS

**LOTE 1** 3 MOTOS



### CARACTERÍSTICAS

- SHINERAY XY200GY / 2009 / P072195
- XTREME 150GY / 2005 / HL649P
- DUKARE DK200B / 2018 / IV579L

**\$ 375<sup>00</sup>**



Revisar valores  
pendientes en  
el **SRI**

# BIENES

## DIRECCIÓN ZONAL 6



### PROVINCIAS

LOJA

AZUAY

### DIRECCIONES

**08** *Bodega Loja*  
*Calle Brasilia y Calle Diamantina*

**09** *Hostería Santa Bárbara*  
*Gualaceo, Av. Loja y Sucre*





## REPUESTOS AUTOMOTRICES

### **LOTE 1** 24 TAMBORES DE FRENO



#### CARACTERÍSTICAS:

- LÍNEA HINO FG/AK 43512-4060/ 43512-4690/  
43512-3020

**\$ 1.818<sup>70</sup>**



## REPUESTOS AUTOMOTRICES

### **LOTE 2** 4 BLOCS EN LINEA



#### CARACTERÍSTICAS:

- 6 CILINDROS SERIE MBB OM366 LÍNEA  
MERCEDES BENZ

**\$ 2.797<sup>00</sup>**



## REPUESTOS AUTOMOTRICES

### **LOTE 3** 5 BIENES



#### CARACTERÍSTICAS:

- 1 BLOCK 6 CILINDROS EN LÍNEA SERIE 1318-1721
- 1 TURBO COMPRESOR S2EL169
- 1 CARTER DE ACEITE DE MOTOR SERIE 1318
- 2 VENTILADORES DE MOTOR DE 8 ASPAS

**\$ 1.550<sup>00</sup>**

**REPUESTOS AUTOMOTRICES****LOTE 4** 19 BIENES**CARACTERÍSTICAS:**

- 14 TAMBORES DE FRENO DEL-POST LÍNEA MERCEDES BENZ L2638 - ACTROS - AXOR
- 2 AROS METÁLICOS 22,5X9 -10 HUECOS
- 3 MANZANAS DELANTERAS 1620-1721 -10 HUECOS

**\$ 1.715<sup>50</sup>****REPUESTOS AUTOMOTRICES****LOTE 5** GUARDAFANGOS**CARACTERÍSTICAS:**

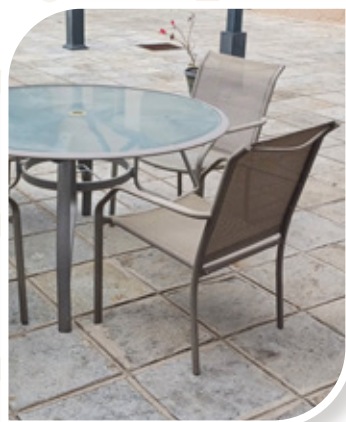
- GUARDAFANGOS DELANTEROS LATERALES LH-RH DE VARIAS MARCAS DE VEHÍCULOS LIVIANOS

**\$ 1.459<sup>00</sup>****REPUESTOS AUTOMOTRICES****LOTE 6** 20 DISCOS DE EMBRAGUE**CARACTERÍSTICAS:**

- 20 DISCOS DE EMBRAGUE PARA VARIOS VEHÍCULOS

**\$564<sup>50</sup>**





## JUEGO DE COMEDOR EXTERIOR

**LOTE 1** 3 JUEGOS DE MESA

 CARACTERÍSTICAS:

- 1 MESA Y 4 SILLAS

**\$ 182<sup>39</sup>**



## SILLA BLANCA PLEGABLE

**LOTE 2** 15 SILLAS

 CARACTERÍSTICAS:

- SILLAS PLÁSTICAS PLEGABLES

**\$ 219<sup>98</sup>**



## TELEVISORES

**LOTE 3** 5 TELEVISORES

 CARACTERÍSTICAS:

- BRAVIA KDL-32BX355 / 32'
- SAMSUNG UN32D4005BD / 32'
- TCL L32S62S / 32'
- TCL L32S62S / 32'
- TCL L32S62S / 32'

**\$ 295<sup>09</sup>**



# BIENES

## DIRECCIÓN ZONAL 8



**PROVINCIAS**  
GUAYAS

### DIRECCIONES

**10** *Parque Samanes - Bodega el Polvorín*  
*Av. Paseo del Parque y Av. Francisco de Orellana*





## CONTENEDOR



**CODIGO:** KNLU 2714857



**VOLUMEN:** 20 FT



**COLOR:** BLANCO

---

**\$ 1.496<sup>00</sup>**

CATÁLOGO DE BIENES

# VALORES REFERENCIALES PENDIENTES

## VEHÍCULOS PRIMER LLAMADO (PLANTA CENTRAL)

 PLACA	 VALOR REFERENCIAL SRI	 VALOR REFERENCIAL ANT
PAB3507	\$ -	\$ 138
PV00393	\$ 21,03	\$ -
ICG0378	\$ 364,84	\$ -
IM348W	\$ 805,05	\$ 157,6
PCF3464	\$ 180,24	\$ -
IX733M	\$ 210,86	\$ 42,5
IR608F	\$ 265,84	\$ -
IC325H	\$ 961,27	\$ 219,6
IM205I	\$ 640,39	\$ -

## VEHÍCULOS SEGUNDO LLAMADO (DIRECCIÓN ZONAL 4)

 PLACA	 VALOR REFERENCIAL SRI	 VALOR REFERENCIAL ANT
JBC0966	\$ 2.300,45	\$ -
MBA6904	\$ 611,93	\$ 80
AFN0108	\$ 681,28	\$ -




## LOTE DE DOS VEHÍCULOS SEGUNDO LLAMADO (PLANTA CENTRAL)

 PLACA	 VALOR REFERENCIAL SRI	 VALOR REFERENCIAL ANT
PZU0038	\$ 1.173,49	\$ -
PYM0611	\$ 1.527,77	\$ -

## VEHÍCULO SEGUNDO LLAMADO (PLANTA CENTRAL)

 PLACA	 VALOR REFERENCIAL SRI	 VALOR REFERENCIAL ANT
PAC1236	\$ 257,13	\$ -

## MOTOCICLETA SEGUNDO LLAMADO (PLANTA CENTRAL)




 PLACA	 VALOR REFERENCIAL SRI	 VALOR REFERENCIAL ANT
IH495B	\$ 978,52	\$ 75,00

Fecha de corte: 11 de diciembre del 2024




# VALORES REFERENCIALES PENDIENTES

## LOTE DE TRES MOTOCICLETAS SEGUNDO LLAMADO (DIRECCIÓN ZONAL 4)

 PLACA	 VALOR REFERENCIAL SRI	 VALOR REFERENCIAL ANT
P072195	\$ 1.034,8	\$-
HL649P	\$ 1.205,01	\$-
IV579L	\$ 578,21	\$-

## VEHÍCULOS TERCER LLAMADO (PLANTA CENTRAL)

 PLACA	 VALOR REFERENCIAL SRI	 VALOR REFERENCIAL ANT
JJ872B	\$ 353,93	\$-

## MOTOCICLETAS TERCER LLAMADO (PLANTA CENTRAL)

 PLACA	 VALOR REFERENCIAL SRI	 VALOR REFERENCIAL ANT
HL794F	\$ 905,19	\$-
IX225G	\$ 597,55	\$-

Fecha de corte: 11 de diciembre del 2024



# INMOBILIAR TUS BIENES



ESCRÍBENOS AL  
**WHATSAPP**

**098 793 2731**

O LLÁMANOS AL  
**(02) 3958 700 EXT. 1428 - 1210**



@InmobiliarEcuador



@InmobiliarEcuador



@Inmobiliarec



@inmobiliarec



EL NUEVO  
**ECUADOR**

Secretaría Técnica de Gestión  
Inmobiliaria del Sector Público