

SUBASTAS INMOBILIAR

VEHÍCULOS Y BIENES **NOVIEMBRE 2024**



EL NUEVO
ECUADOR

Secretaría Técnica de Gestión
Inmobiliaria del Sector Público



CRONOGRAMA *NOVIEMBRE 2024*

01 **Martes**
 **12** **Catálogo
y Convocatoria**

02 **Miércoles** **Martes**
 **13** **al**  **19** **Visitas
Técnicas**

03 **Martes** **Miércoles**
 **19** **y**  **20** **Recepción
de Ofertas**

04  **SESIONES
DE VENTA**



MIÉRCOLES

27



LIVE

@InmobiliarEcuador





PARQUE GUÁPULO

QUITO - PICHINCHA



ADORNOS

LOTE 1 4 BIENES



CARACTERÍSTICAS DEL LOTE:

- ADORNO TIPO CAÑÓN DE METAL
- ADORNO METÁLICO TIPO FAROL CON CRISTAL
- ADORNO DE CRISTAL 62 CM ALTO
- ADORNO METÁLICO 53 Y 58 CM ALTO (2)

\$ 139²⁰



ADORNOS

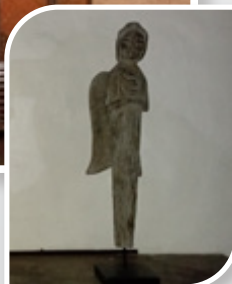
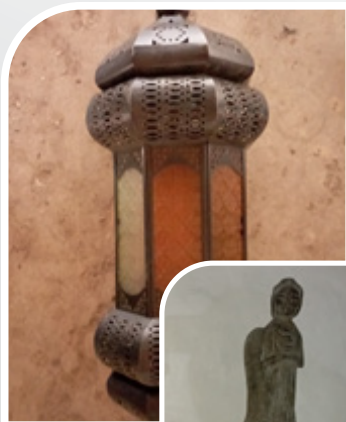
LOTE 2 14 BIENES



CARACTERÍSTICAS DEL LOTE:

- ADORNOS CON BORDE DE MADERA
- ADORNO TIPO MACETA FIBRA DE COCO RECTANGULAR
- ADORNO DE CRISTAL, 19 CM DE ALTO
- ADORNOS PIEZAS DE MADERA

\$ 97⁵⁰



ADORNOS

LOTE 3 6 BIENES



CARACTERÍSTICAS DEL LOTE:

- ADORNO TIPO CANASTA
- ADORNO TIPO CANDELABRO 85 CM
- ADORNOS METÁLICOS SIN VELAS
- ADORNO DE MADERA Y METAL FIGURA ANGEL, 60 CM ALTO

\$ 110⁶⁰

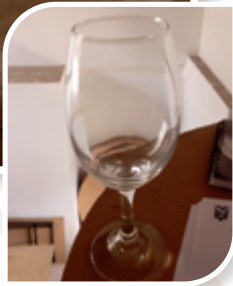


EL NUEVO
ECUADOR



PARQUE GUÁPULO

QUITO - PICHINCHA



MENAJE

LOTE 4 158 BIENES



CARACTERÍSTICAS DEL LOTE:

- RECIPIENTE DE CRISTAL TIPO BOMBONERA
- RECIPIENTE DE FLORERO DE CRISTAL
- COPA PARA VINO BRUNELLO CRISTAR
- COPA MARTINI

\$ 167⁹⁰



ADORNOS

LOTE 5 3 BIENES



CARACTERÍSTICAS DEL LOTE:

- FLORERO DE CRISTAL GRANDES
- RECIPIENTES DE CRISTAL RECTANGULARES

\$ 17⁰⁰



MENAJE

LOTE 6 9 BIENES



CARACTERÍSTICAS DEL LOTE:

- BANDEJA CHAROLA DE MADERA 42X66
- BANDEJA DE MADERA PLATEADO CON RELIEVE 30X56
- BANDEJA PORTAVASOS LOGO VERSACE 57X42CM
- BANDEJAS PLÁSTICAS OVALADAS PLOMAS

\$ 174⁶⁰



EL NUEVO
ECUADOR



PARQUE GUÁPULO

QUITO - PICHINCHA



MENAJE

LOTE 7 163 BIENES



CARACTERÍSTICAS DEL LOTE:

- BANDEJA METÁLICA OVALADA
- PLATO BASE METÁLICO PLATEADO 28,5X28,5 CM
- JUEGO DE 139 PLATOS BASE DORADOS DE 13 PULGADAS
- JUEGO DE UTENSILIOS VARIOS

\$ 662⁰⁰



MENAJE

LOTE 8 39 BIENES



CARACTERÍSTICAS DEL LOTE:

- PIMENTERO
- SALEROS
- PORTA AZUCARERA (SOBRES) DE PORCELANA

\$ 134⁸⁰



BIENES

LOTE 9 3 BIENES



CARACTERÍSTICAS DEL LOTE:

- PIANO JOSEPH WALLIS & SON LTD
- ARMONIO PORTÁTIL BINA
- CAFETERA HAMILTON BEACH

\$1.625⁰⁰



EL NUEVO
ECUADOR



PARQUE GUÁPULO

QUITO - PICHINCHA



CANDELABROS

LOTE 10 9 BIENES



CARACTERÍSTICAS DEL LOTE:

- CANDELABROS PLATEADOS H= 82CM
- CALENTADOR GAS T/HONGO A/INOX 41000BTU
- RECIPIENTE REDONDO BRUTE, PLÁSTICO

\$ 973⁰⁰



ILUMINACIÓN

LOTE 11 12 BIENES



CARACTERÍSTICAS DEL LOTE:

- LÁMPARAS CON ANTORCHA PARA EXTERIORES
- FAROLES CON TRES LÁMPARAS PARA EXTERIORES
- LÁMPARA TIPO FAROL DE PIE CON TRES LUCES
- LÁMPARA EN FORMA DE CANDELABRO

\$ 1.123⁸⁰



MUEBLES

LOTE 12 269 BIENES



CARACTERÍSTICAS DEL LOTE:

- MESA DE CENTRO
- MESA REDONDAS 1,60 DIÁMETRO
- SILLAS TIFANNY
- MESAS RECTANGULARES
- MESAS ALTAS, CREMA H=100CM

\$3.738⁵⁰



EL NUEVO
ECUADOR



BODEGA INMACULADA ROCA

CONOCOTO - PICHINCHA



VEHÍCULOS

LOTE 1 2 AUTOMÓVILES



CARACTERÍSTICAS

- HYUNDAI ACCENT LS / 1999 / PZU0038
- CHEVROLET STEEM / 2002 / PYM0611

\$ 1.736⁰⁰



MOTOCICLETAS

LOTE 2 4 MOTOS



CARACTERÍSTICAS

- UM NITROX / 2011 / HC094P
- TUNDRA TD200-3AA9 / 2014 / IA490V
- Z1 BROTHER 250R / 2015 / IG631X
- SUZUKI GN125H / 2007 / HL024F

\$ 220⁰⁰



BODEGA INMACULADA ROCA

CONOCOTO - PICHINCHA

MOTOCICLETA SEGUNDO LLAMADO



Z1 Z1-AK200



MOTO 2021



PLACA: JJ872B



COLOR: AZUL

\$ 324⁰⁰



Revisar valores
pendientes en
el **SRI**



EL NUEVO
ECUADOR



BODEGA INMACULADA ROCA

CONOCOTO - PICHINCHA

MOTOCICLETA TERCER LLAMADO



MICARGI MGI200GY-2



MOTOCICLETA 2009



PLACA: HL794F



COLOR: ROJO

\$ 34⁵⁰



Revisar valores
pendientes en
el **SRI**



BODEGA AGROINDUSTRIAL

QUITO - PICHINCHA



NISSAN SENTRA TM



AUTOMÓVIL 2013



PLACA: PAC-1236



COLOR: BLANCO

\$ 4,125⁰⁰

MOTORES SEGUNDO LLAMADO



MOTORES DE COMBUSTIÓN

LOTE 1 4 MOTORES



CARACTERÍSTICAS DE LOS MOTORES:

- M-151, 4 CILINDROS EN LINEA / N° 5063888
- 4 CILINDROS EN LINEA / N° 8754807
- BE14 ES ,4 CILINDROS EN LINEA / N° 93538
- 4 CILINDROS EN LINEA / N° P59332

\$ 668⁰⁰



EL NUEVO
ECUADOR



BODEGA AGROINDUSTRIAL

QUITO - PICHINCHA

MOTORES SEGUNDO LLAMADO



MOTORES DE COMBUSTIÓN

LOTE 2 3 MOTORES



CARACTERÍSTICAS DE LOS MOTORES:

- 4CILINDROS EN LINEA / SN
- 4CILINDROS EN LINEA / R1611
- OHC, 8 VALVULAS / SN

\$ 312⁰⁰



MOTORES DE COMBUSTIÓN

LOTE 3 2 MOTORES



CARACTERÍSTICAS DE LOS MOTORES:

- 4CILINDROS EN LINEA / 162C2000
- 4Y-K51 / 4Y0344222

\$ 614⁰⁰



BODEGA AGROINDUSTRIAL

QUITO - PICHINCHA

MOTOCICLETA SEGUNDO LLAMADO



AXXO RAPTOR 150



MOTOCICLETA 2019



PLACA: IX199X



COLOR: NEGRO

\$ 56²⁵



Revisar valores
pendientes en
el **SRI**



EL NUEVO
ECUADOR



BODEGA SAN ALFONSO

ATUNTAQUI - IMBABURA



MOTOR1 FX250E



MOTO 2015



PLACA: IH495B



COLOR: NEGRO

\$ 72⁰⁰

VEHÍCULOS SEGUNDO LLAMADO



CHEVROLET NPR 75H



FURGÓN 2011



PLACA: PBT-5932



COLOR: BLANCO

\$ 11.336²⁵



RENAULT CLIO 1.4



AUTOMOVIL 2007



PLACA: TDM-0692



COLOR: GRIS

\$ 2.886⁰⁰



CHEVROLET NPR71L CHASIS CABINADO



CAMIÓN 2004



PLACA: PCI-0602



COLOR: BLANCO

\$ 7.618⁵⁰



Revisar valores
pendientes en
el **SRI**



EL NUEVO
ECUADOR



BODEGA SAN ALFONSO

ATUNTAQUI - IMBABURA

VEHÍCULOS SEGUNDO LLAMADO



CHEVROLET EN 125



CAMIÓN 2004



PLACA: PZO-0593



COLOR: AZUL

\$ 6.139⁵⁰



MOTOR 1 XY250GY



MOTOCICLETA 2009



PLACA: HE168E



COLOR: NEGRO

\$ 54⁰⁰



BODEGA SAN ALFONSO

ATUNTAQUI - IMBABURA

MOTOCICLETA TERCER LLAMADO



TUKO 65060



MOTO 2020



PLACA: IX225G



COLOR: ROJO

\$ 223⁵⁰



Revisar valores pendientes en el **SRI**



EL NUEVO
ECUADOR



BODEGA LAS JACUATAS

MONTECRISTI - MANABÍ



YAMAHA E75BMHDL



MOTOR FUERA DE BORDA



TIPO: 3 CILINDROS 2 TIEMPOS



COLOR: GRIS SERIE: 1031129

\$ 2.870⁰⁰



FORD RANGER XLT 4X4



CAMIONETA 2009



PLACA: JBC-0966



COLOR: PLATEADO

\$ 4.000⁰⁰



CHERY QQ3 1.1 TM



AUTOMOVIL 2013



PLACA: MBA-6904



COLOR: ROJO

\$ 1.223⁰⁰



Revisar valores
pendientes en
el **SRI**



EL NUEVO
ECUADOR



ALFARO PRIMERO

MONTECRISTI - MANABÍ

LANCHAS SEGUNDO LLAMADO



LANCHA

UN SENTIMIENTO II



MODELO: FIBRA DE VIDRIO



PLACA: SIN PLACA



COLOR: CELESTE Y BLANCO

\$ 875²⁵



LANCHA

MI MARIANELA



MODELO: FIBRA DE VIDRIO



PLACA: SIN PLACA



COLOR: BLANCO AZUL Y ROJO (FONDO)

\$ 2.718⁷⁵



ALFARO PRIMERO

MONTECRISTI - MANABÍ

LANCHA TERCER LLAMADO



LANCHA

LOS ANGELES



MODELO: FIBRA DE VIDRIO



PLACA: SIN PLACA



COLOR: AZUL MARINO

\$ 2.245⁸⁴



Revisar documentación correspondiente en la autoridad portuaria



EL NUEVO
ECUADOR



BODEGA MARCELO VALLEJO

SANTO DOMINGO - SANTO DOMINGO DE LOS TSÁCHILAS



CHEVROLET CORSA EVOLUTION 4P



AUTOMOVIL 2007

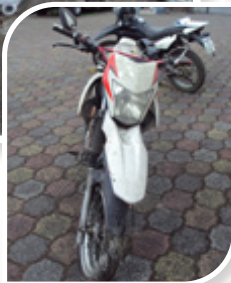


PLACA: AFN-0108



COLOR: PLATEADO

\$ 2.778⁰⁰



MOTOCICLETAS

LOTE 1 3 MOTOS



CARACTERÍSTICAS

- SHINERAY XY200GY / 2009 / P072195
- XTREME 150GY / 2005 / HL649P
- DUKARE DK200B / 2018 / IV579L

\$ 500⁰⁰



EL NUEVO
ECUADOR



BODEGA LOJA

LOJA - LOJA

LOTES TERCER LLAMADO



REPUESTOS AUTOMOTRICES

LOTE 1 24 TAMBORES DE FRENO



CARACTERÍSTICAS:

- LINEA HINO FG/AK 43512-4060/ 43512-4690/
43512-3020

\$ 2.728⁰⁴



REPUESTOS AUTOMOTRICES

LOTE 2 4 BLOCS EN LINEA



CARACTERÍSTICAS:

- 6 CILINDROS SERIE MBB OM366 LINEA
MERCEDES BENZ

\$ 4.195⁵⁰



REPUESTOS AUTOMOTRICES

LOTE 3 5 BIENES



CARACTERÍSTICAS:

- 1 BLOCK 6 CILINDROS EN LINEA SERIE 1318-1721
- 1 TURBO COMPRESOR S2EL169
- 1 CARTER DE ACEITE DE MOTOR SERIE 1318
- 2 VENTILADORES DE MOTOR DE 8 ASPAS

\$ 2.325⁰⁰



EL NUEVO
ECUADOR



BODEGA LOJA

LOJA - LOJA

LOTES TERCER LLAMADO



REPUESTOS AUTOMOTRICES

LOTE 4 19 BIENES



CARACTERÍSTICAS:

- 14 TAMBORES DE FRENO DEL-POST LINEA MERCEDES BENZ L2638 - ACTROS - AXOR
- 2 AROS METALICOS 22,5X9 -10 HUECOS
- 3 MANZANAS DELANTERAS 1620-1721 -10 HUECOS

\$ 2.573²⁵



REPUESTOS AUTOMOTRICES

LOTE 5 GUARDAFANGOS



CARACTERÍSTICAS:

- GUARDAFANGOS DELANTEROS LATERALES LH-RH DE VARIAS MARCAS DE VEHICULOS LIVIANOS

\$ 2.188⁵⁰



REPUESTOS AUTOMOTRICES

LOTE 6 20 DISCOS DE EMBRAGUE



CARACTERÍSTICAS:

- 20 DISCOS DE EMBRAGUE PARA VARIOS VEHICULOS

\$ 846⁷⁵



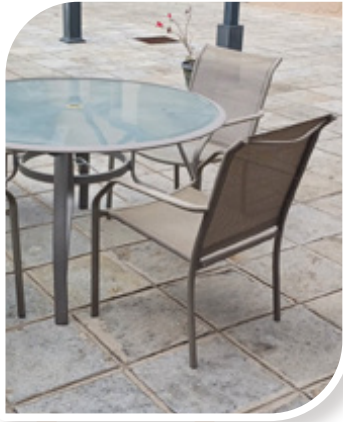
EL NUEVO
ECUADOR



HOSTERÍA SANTA BÁRBARA

GUALACEO - AZUAY

LOTES TERCER LLAMADO



JUEGO DE COMEDOR EXTERIOR

LOTE 1 3 JUEGOS DE MESA

CARACTERÍSTICAS:

- 1 MESA Y 4 SILLAS

\$ 182³⁹



SILLA BLANCA PLEGABLE

LOTE 2 15 SILLAS

CARACTERÍSTICAS:

- SILLAS PLÁSTICAS PLEGABLES

\$ 219⁹⁸



TELEVISORES

LOTE 3 5 TELEVISORES

CARACTERÍSTICAS:

- BRAVIA KDL-32BX355 / 32'
- SAMSUNG UN32D4005BD / 32'
- TCL L32S62S / 32'
- TCL L32S62S / 32'
- TCL L32S62S / 32'

\$ 295⁰⁹



EL NUEVO
ECUADOR



PARQUE SAMANES

GUAYAQUIL - GUAYAS

VEHÍCULO TERCER LLAMADO



KIA RIO 1.4L LX 4P



AUTOMÓVIL 2006



PLACA: PON-0559



COLOR: PLOMO

\$ 1.546⁷⁰



PARQUE SAMANES

GUAYAQUIL - GUAYAS

BIENES TERCER LLAMADO



CONTENEDOR GESEACO



CODIGO: GESU 9000602



VOLUMEN: 40 FT



COLOR: BLANCO

\$ 1.838³⁰



CONTENEDOR TRINITY



CODIGO: REFU 2010208



VOLUMEN: 40 FT



COLOR: BLANCO

\$ 1.838³⁰



EL NUEVO
ECUADOR



PARQUE SAMANES

GUAYAQUIL - GUAYAS

BIENES TERCER LLAMADO



CONTENEDOR



CODIGO: KNLU 2714857



VOLUMEN: 20 FT



COLOR: BLANCO

\$ 1.496¹¹


CATÁLOGO DE BIENES



EL NUEVO
ECUADOR

VALORES REFERENCIALES PENDIENTES

VEHÍCULOS PRIMER LLAMADO (DIRECCIÓN ZONAL 4)

 PLACA	 VALOR REFERENCIAL SRI	 VALOR REFERENCIAL ANT
JBC0966	\$ 2,286.22	\$ -
MBA6904	\$ 607.35	\$ 80.00
AFN0108	\$ 676.63	\$ -




LOTES VEHÍCULOS PRIMER LLAMADO (PLANTA CENTRAL)

 PLACA	 VALOR REFERENCIAL SRI	 VALOR REFERENCIAL ANT
PZU0038	\$ 1,173.49	\$ -
PYM0611	\$ 1,527.77	\$ -




LOTE MOTOCICLETAS PRIMER LLAMADO (PLANTA CENTRAL)

 PLACA	 VALOR REFERENCIAL SRI	 VALOR REFERENCIAL ANT
HC094P	\$ 1,098.09	\$ -
IA490V	\$ 885.68	\$ 219.60
IG631X	\$ 1,163.49	\$ 225.00
HL024F	\$ 707.85	\$ -

LOTES VEHÍCULOS PRIMER LLAMADO (PLANTA CENTRAL)

 PLACA	 VALOR REFERENCIAL SRI	 VALOR REFERENCIAL ANT
PAC1236	\$ 257.13	\$ -

MOTOCICLETA PRIMER LLAMADO (PLANTA CENTRAL)

 PLACA	 VALOR REFERENCIAL SRI	 VALOR REFERENCIAL ANT
IH495B	\$ 978.52	\$ 75.00



LOTE MOTOCICLETAS PRIMER LLAMADO (DZ4)

 PLACA	 VALOR REFERENCIAL SRI	 VALOR REFERENCIAL ANT
P072195	\$ 1,031.08	\$ -
HL649P	\$ 1,201.29	\$ -
IV579L	\$ 574.35	\$ -

Fecha de corte: 12 de noviembre del 2024

VALORES REFERENCIALES PENDIENTES

VEHÍCULOS SEGUNDO LLAMADO (PLANTA CENTRAL)

 PLACA	 VALOR REFERENCIAL SRI	 VALOR REFERENCIAL ANT
PBT5932	\$ 66.59	\$ -
TDM0692	\$ 115.30	\$ -
PCI0602	\$ -	\$ -
HE168E	\$ 490.63	\$ 80.00
PZ00593	\$ 184.16	\$ 2,158.75
IX199X	\$ 309.95	\$ -
JJ872B	\$ 350.09	\$ -

VEHÍCULOS SEGUNDO LLAMADO - (DIRECCIÓN ZONAL 8)

 PLACA	 VALOR REFERENCIAL SRI	 VALOR REFERENCIAL ANT
PON0559	\$ 795.46	\$ -

MOTOCICLETA TERCER LLAMADO - (PLANTA CENTRAL)

 PLACA	 VALOR REFERENCIAL SRI	 VALOR REFERENCIAL ANT
HL794F	\$ 901.49	\$ -
IX225G	\$ 593.58	\$ -

Fecha de corte: 12 de noviembre del 2024



INMOBILIAR TUS BIENES



ESCRÍBENOS AL
WHATSAPP

098 793 2731

O LLÁMANOS AL
(02) 3958 700 EXT. 1428 - 1210



@InmobiliarEcuador



@InmobiliarEcuador



@Inmobiliarec



@inmobiliarec



EL NUEVO
ECUADOR

Secretaría Técnica de Gestión
Inmobiliaria del Sector Público