

# SUBASTAS INMOBILIAR

VEHÍCULOS Y BIENES **AGOSTO 2024**



EL NUEVO  
**ECUADOR**  
**RESUELVE**

Secretaría Técnica de Gestión  
Inmobiliaria del Sector Público



# **CRONOGRAMA** AGOSTO 2024

**01** **Miércoles**  
 **14** **Catálogo y Convocatoria**

**02** **Jueves** **15** **al** **Miércoles** **21** **Visitas Técnicas**

**03** **Miércoles** **21** **y** **Jueves** **22** **Recepción de Ofertas**

**04**  **SESIONES DE VENTA**



**JUEVES**  
**29**



**LIVE**

@InmobiliarEcuador





# BODEGA INMACULADA ROCA

CONOCOTO - PICHINCHA



## SUZUKI GRAND VITARA SZ



Jeep 2011



PLACA: PBS-4269



COLOR: DORADO

**\$ 6.463<sup>00</sup>**



## MAZDA B2200



CAMIONETA 2003



PLACA: PBO-0072



COLOR: PLATEADO

**\$ 4.692<sup>00</sup>**



## HYUNDAI ACCENT



AUTOMÓVIL 2009



PLACA: GRF-0941



COLOR: PLATEADO

**\$ 3.115<sup>00</sup>**



Revisar valores  
pendientes en  
el **SRI**



## FREIGHTLINER CL120



CABEZAL 2012



PLACA: PBX-1258



COLOR: BLANCO

**\$ 47.537<sup>00</sup>**



EL NUEVO  
**ECUADOR  
RESUELVE**



# BODEGA INMACULADA ROCA

CONOCOTO - PICHINCHA



## MICARGI MGI200GY-2



MOTOCICLETA 2009



PLACA: HL794F



COLOR: ROJO

**\$ 69<sup>00</sup>**



# BODEGA SAN ALFONSO

ATUNTAQUI - IMBABURA



## HINO FM1JRU A



CAMIÓN 2007



PLACA: AFP-0788



COLOR: BLANCO

**\$ 29.760<sup>00</sup>**



## CHEVROLET NPR 75H DIESEL



TANQUERO 2013



PLACA: PCH-4080



COLOR: BLANCO

**\$ 17.967<sup>00</sup>**



Revisar valores  
pendientes en  
el **SRI**



EL NUEVO  
**ECUADOR  
RESUELVE**



# BODEGA SAN ALFONSO

ATUNTAQUI - IMBABURA



## CAJÓN DE MADERA



MEDIDAS: 7,3 X 2,24

**\$ 1.109<sup>00</sup>**



## CAJÓN DE MADERA



MEDIDAS: 4,0 X 2,10

**\$ 497<sup>00</sup>**



# BODEGA SAN ALFONSO

ATUNTAQUI - IMBABURA

## VEHÍCULOS SEGUNDO LLAMADO



## HINO FCAJJA



CAMIÓN 2005



PLACA: TDB-0425



COLOR: BLANCO

**\$ 10.990<sup>50</sup>**



Revisar valores  
pendientes en  
el **SRI**



EL NUEVO  
**ECUADOR  
RESUELVE**



# BODEGA SAN ALFONSO

ATUNTAQUI - IMBABURA

## VEHÍCULOS SEGUNDO LLAMADO



### CHEVROLET NQR 75L



CAMIÓN 2013



PLACA: PBY-1882



COLOR: BLANCO

**\$ 10.905<sup>75</sup>**



# BODEGA SAN ALFONSO

ATUNTAQUI - IMBABURA

## VEHÍCULOS TERCER LLAMADO



### CHEVROLET TROOPER 3P



JEEP 1999



PLACA: PBM-9447



COLOR: VERDE

**\$ 2.233<sup>50</sup>**



Revisar valores  
pendientes en  
el **SRI**



### TUKO 65060



MOTO 2020



PLACA: IX225G



COLOR: ROJO

**\$ 223<sup>50</sup>**



EL NUEVO  
**ECUADOR  
RESUELVE**



# BODEGA MARCELO VALLEJO

SANTO DOMINGO - SANTO DOMINGO DE LOS TSÁCHILAS



## SUKIDA SKR250S



MOTO 2014



PLACA: HZ587F



COLOR: ROJO

**\$ 127<sup>00</sup>**



## SUZUKI GN125



MOTO 2014



PLACA: IJ512D



COLOR: ROJO

**\$ 403<sup>00</sup>**



## SUKIDA SKRS 200 S



MOTO 2018



PLACA: IQ069Q



COLOR: BLANCO

**\$ 130<sup>00</sup>**



## YAMAHA RX-100



MOTO 2006



PLACA: AB9050



COLOR: ROJO

**\$ 416<sup>00</sup>**



Revisar valores  
pendientes en  
el **SRI**

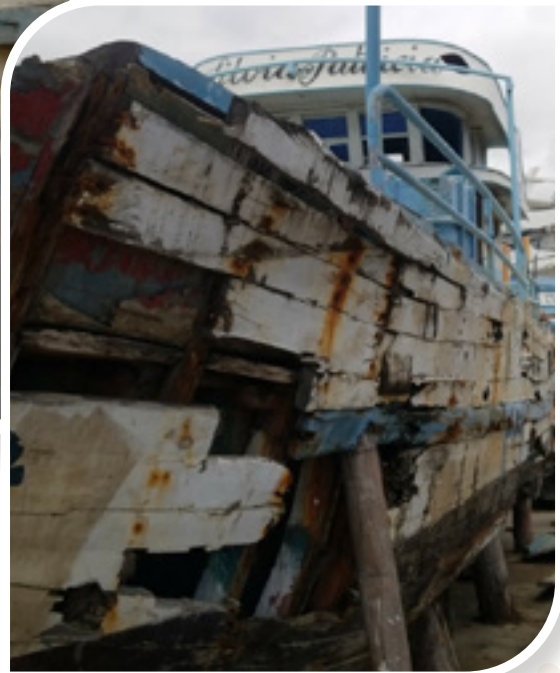


EL NUEVO  
**ECUADOR  
RESUELVE**



# VARADERO PUERTO SAN MATEO

MANTA - MANABÍ



## BARCO DE PESCA

SILVIA PATRICIA



**MATRÍCULA:** P-04-00353



**PROPULSIÓN:** MECÁNICA



**COLOR:** BLANCO CON CELESTE

**\$ 4.500<sup>00</sup>**



Revisar documentación correspondiente en la autoridad portuaria



EL NUEVO  
**ECUADOR  
RESUELVE**





# ALFARO PRIMERO

## MONTECRISTI - MANABÍ

### LANCHA SEGUNDO LLAMADO



#### LANCHA

SIN NOMBRE, ESTRELLAS EN LOS COSTADOS Y FIGURA DE PEZ EN LA PROA.



**MODELO:** FIBRA DE VIDRIO



**PLACA:** SIN PLACA



**COLOR:** CELESTE/AZUL

**\$ 3.368<sup>75</sup>**



#### LANCHA

SIN NOMBRE, RAYAS BLANCAS Y ROJAS PARA TRES MOTORES EN LA POPA



**MODELO:** FIBRA DE VIDRIO



**PLACA:** SIN PLACA



**COLOR:** CELESTE/AZUL, CON RAYAS BLANCAS Y ROJAS

**\$ 3.447<sup>50</sup>**



#### LANCHA

SIN NOMBRE, RAYAS PLOMAS EN LOS COSTADOS PARA TRES MOTORES EN LA POPA



**MODELO:** FIBRA DE VIDRIO



**PLACA:** SIN PLACA



**COLOR:** CELESTE, CON RAYAS PLOMAS

**\$ 3.342<sup>50</sup>**



Revisar documentación correspondiente en la autoridad portuaria



EL NUEVO  
**ECUADOR  
RESUELVE**



# ALFARO PRIMERO

MONTECRISTI - MANABÍ

## LANCHA SEGUNDO LLAMADO



### LANCHA

TATIANA



**MODELO:** FIBRA DE VIDRIO

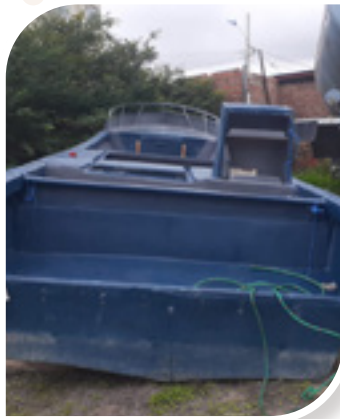


**PLACA:** SIN PLACA



**COLOR:** GRIS (PLOMO) CON FONDO CELESTE

**\$ 3.552<sup>50</sup>**



### LANCHA

LOS ANGELES



**MODELO:** FIBRA DE VIDRIO



**PLACA:** SIN PLACA



**COLOR:** AZUL MARINO

**\$ 3.368<sup>75</sup>**



Revisar documentación correspondiente en la autoridad portuaria



EL NUEVO  
**ECUADOR  
RESUELVE**



# BODEGA MARCELO VALLEJO

SANTO DOMINGO - SANTO DOMINGO DE LOS TSÁCHILAS

## VEHÍCULOS TERCER LLAMADO



### DAEWOO LANOS 4P STD



AUTOMÓVIL 2002



PLACA: PZM-0254



COLOR: ROJO

**\$ 982<sup>00</sup>**



### CHEVROLET FVR 23G



CAMIÓN 2009



PLACA: XBA-1209



COLOR: BLANCO

**\$ 11.568<sup>50</sup>**



Revisar valores pendientes  
en el **SRI**



EL NUEVO  
**ECUADOR  
RESUELVE**



# BODEGA LAS JACUATAS

MONTECRISTI - MANABÍ

## BIENES TERCER LLAMADO



### YAMAHA E75BMHD



MOTOR FUERA DE BORDA



**CILINDRAJE:** 75 HP/1140 CC



**COLOR:** GRIS **SERIE:** 1032724

**\$ 2.320<sup>50</sup>**



### YAMAHA E75BMHD



MOTOR FUERA DE BORDA



**CILINDRAJE:** 75 HP/1140 CC



**COLOR:** GRIS **SERIE:** 1032725

**\$ 2.017<sup>45</sup>**



### YAMAHA E75BMHD



MOTOR FUERA DE BORDA



**CILINDRAJE:** 75 HP/1140 CC



**COLOR:** GRIS **SERIE:** 1032026

**\$ 2.380<sup>00</sup>**



Revisar valores pendientes en el **SRI**



EL NUEVO  
**ECUADOR  
RESUELVE**



# BODEGA LAS JACUATAS

MONTECRISTI - MANABÍ

## BIENES TERCER LLAMADO



### YAMAHA E75BMHD



MOTOR FUERA DE BORDA



CILINDRAJE: 75 HP/1140 CC



COLOR: GRIS SERIE: 1032728

**\$ 2.380<sup>00</sup>**



### YAMAHA E75BMHD



MOTOR FUERA DE BORDA



CILINDRAJE: 75 HP/1140 CC



COLOR: GRIS SERIE: 1032729

**\$ 2.380<sup>00</sup>**



### YAMAHA E75BMHD



MOTOR FUERA DE BORDA



CILINDRAJE: 75 HP/1140 CC



COLOR: GRIS SERIE: 1032731

**\$ 2.017<sup>45</sup>**



Revisar valores pendientes  
en el **SRI**

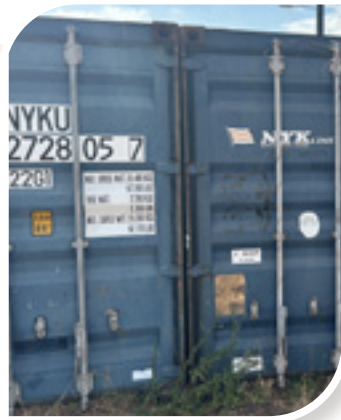


EL NUEVO  
**ECUADOR  
RESUELVE**



# PARQUE SAMANES

GUAYAQUIL - GUAYAS



## CONTENEDOR NYK LINE

 **CODIGO:** NYKU 2728057

 **VOLUMEN:** 20 FT

 **COLOR:** AZUL

**\$ 1.381<sup>02</sup>**



## CONTENEDOR NYK LINE

 **CODIGO:** NYKU 2682172

 **VOLUMEN:** 20 FT

 **COLOR:** AZUL

**\$ 1.381<sup>02</sup>**



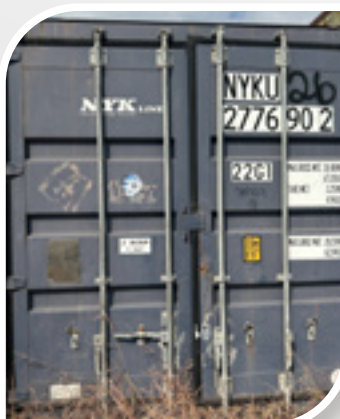
## CONTENEDOR DELMAS

 **CODIGO:** PRGU 1322322

 **VOLUMEN:** 20 FT

 **COLOR:** CELESTE

**\$ 1.332<sup>72</sup>**



## CONTENEDOR NYK LINE

 **CODIGO:** NYKU 2776902

 **VOLUMEN:** 20 FT

 **COLOR:** AZUL

**\$ 1.381<sup>02</sup>**



EL NUEVO  
**ECUADOR  
RESUELVE**



# PARQUE SAMANES

GUAYAQUIL - GUAYAS



## CONTENEDOR GENSTAR



**CODIGO:** PRGU 3303492



**VOLUMEN:** 40 FT



**COLOR:** NARANJA

**\$ 1.662<sup>39</sup>**



## CONTENEDOR GESEACO



**CODIGO:** GESU 9000602



**VOLUMEN:** 40 FT



**COLOR:** BLANCO

**\$ 3.676<sup>59</sup>**



## CONTENEDOR TRINITY



**CODIGO:** REFU 2010208

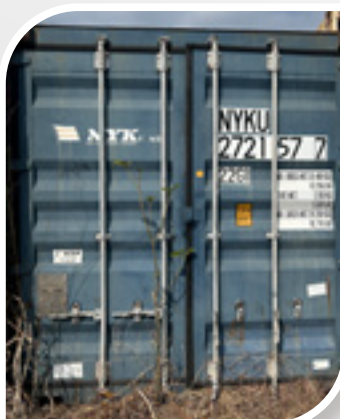


**VOLUMEN:** 40 FT



**COLOR:** BLANCO

**\$ 3.676<sup>59</sup>**



## CONTENEDOR NYK LINE



**CODIGO:** NYKU 2721577



**VOLUMEN:** 20 FT



**COLOR:** AZUL

**\$ 1.381<sup>02</sup>**



EL NUEVO  
**ECUADOR  
RESUELVE**



# PARQUE SAMANES

GUAYAQUIL - GUAYAS



## CONTENEDOR



**CODIGO:** KNLU 2714857



**VOLUMEN:** 20 FT



**COLOR:** BLANCO

**\$ 2.992<sup>22</sup>**



## CONTENEDOR



**CODIGO:** XTRU 8894177



**VOLUMEN:** 20 FT



**COLOR:** NARANJA

**\$ 1.187<sup>82</sup>**



## CONTENEDOR



**CODIGO:** CPSU 6001455



**VOLUMEN:** 20 FT



**COLOR:** CELESTE

**\$ 1.972<sup>89</sup>**



## CONTENEDOR NYK LINE



**CODIGO:** NYKU 2608719



**VOLUMEN:** 20 FT



**COLOR:** AZUL

**\$ 1.381<sup>02</sup>**



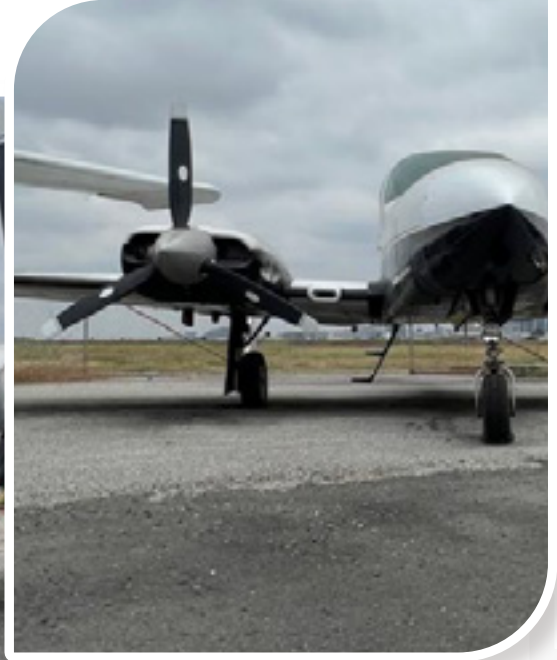
EL NUEVO  
**ECUADOR  
RESUELVE**





# AEROPUERTO JOSÉ JOAQUÍN DE OLMEDO

GUAYAQUIL - GUAYAS



## CESSNA T310R

AVIONETA



**MATRÍCULA:** XB-LKA



**SERIE:** N36842

**\$ 14.630<sup>00</sup>**



EL NUEVO  
**ECUADOR  
RESUELVE**



# AEROPUERTO JOSÉ JOAQUÍN DE OLMEDO

GUAYAQUIL - GUAYAS



## CESSNA 210

AVIONETA



**MATRÍCULA:** XB-HUT



**SERIE:** 21060319




**\$ 7.889<sup>00</sup>**






EL NUEVO  
**ECUADOR**  
**RESUELVE**

# VALORES REFERENCIALES PENDIENTES

## VEHÍCULOS PRIMER LLAMADO - (PLANTA CENTRAL)

 PLACA	 VALOR REFERENCIAL SRI	 VALOR REFERENCIAL ANT
PBS4269	\$ 407.80	\$ -
PB00072	\$ 132.52	\$ -
GRF0941	\$ 702.49	\$ -
AFP0788	\$ 203.00	\$ 207.00
PCH4080	\$ -	\$ -
PBX1258	\$ 304.28	\$ -
HL794F	\$ 890.30	\$ -

## MOTOCICLETAS PRIMER LLAMADO (DIRECCIÓN ZONAL 4)

 PLACA	 VALOR REFERENCIAL SRI	 VALOR REFERENCIAL ANT
HZ587F	\$ 526.29	\$ -
IJ512D	\$ 451.34	\$ -
IQ069Q	\$ 569.50	\$ -
AB9050	\$ 311.06	\$ -

## VEHÍCULOS SEGUNDO LLAMADO (PLANTA CENTRAL)

 PLACA	 VALOR REFERENCIAL SRI	 VALOR REFERENCIAL ANT
TDB0425	\$ 1,306.24	\$ -
PBY1882	\$ 3,157.64	\$ -

## VEHÍCULOS TERCER LLAMADO (DIRECCIÓN ZONAL 4)

 PLACA	 VALOR REFERENCIAL SRI	 VALOR REFERENCIAL ANT
PZM0254	\$ 1,393.33	\$ -
XBA1209	\$ 4,332.62	\$ -

## VEHÍCULOS TERCER LLAMADO (PLANTA CENTRAL)

 PLACA	 VALOR REFERENCIAL SRI	 VALOR REFERENCIAL ANT
PBM9447	\$ 1,420.34	\$ -
IX225G	\$ 581.65	\$ -

Fecha de corte: 14 de agosto del 2024

# INMOBILIAR TUS BIENES



ESCRÍBENOS AL  
**WHATSAPP**

**098 793 2731**

O LLÁMANOS AL  
**(02) 3958 700 EXT. 1428 - 1210**



EL NUEVO  
**ECUADOR  
RESUELVE**

Secretaría Técnica de Gestión  
Inmobiliaria del Sector Público